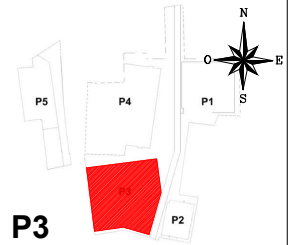


**NOTA :** Des modifications sont susceptibles d'être apportées à ce plan en fonction des nécessités techniques ou réglementaire de la réalisation, tant en ce qui concerne les dimensions libres que l'équipement. Les indications de ce plan sont essentielles mais prévisionnelles, les surfaces indiquées sont approximatives au sens de l'article L61-15 et R261-25 du CCH. Les retombées, soffites, faux-plafonds, canalisations, radiateurs, ainsi que l'emplacement des équipements, sont figurés à titre indicatif. Les plantations éventuelles ne sont pas contractuelles. L'équipement électroménager et mobilier indiqué sur le plan n'est pas fourni. La présence d'un pare-douche et/ou d'une douche de 0.80m rend le logement « non PMR ».

HSP courante sauf indication contraire:  
Duplex : 2.40m / Simplex: 2.50m

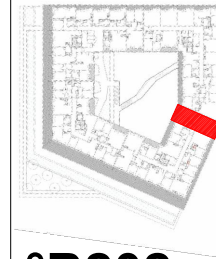
**Euphorbia**  
Parc MIREPIN



Avenue de la Somme,  
33700 MERIGNAC



**TABLEAU DE SURFACES**



Entrée	6.93m <sup>2</sup>
Séjour + Cuisine	31.19m <sup>2</sup>
Dégagement	2.36m <sup>2</sup>
Chambre 1	11.52m <sup>2</sup>
Chambre 2	9.42m <sup>2</sup>
Salle d'eau	6.56m <sup>2</sup>
WC	1.73m <sup>2</sup>

**TOTAL HABITABLE 69.72m<sup>2</sup>**

Terrasse 1	4.95m <sup>2</sup>
Terrasse 2	8.14m <sup>2</sup>

**TOTAL SURFACE EXTERIEURE 13.09m<sup>2</sup>**

**°B202**  
**T3**  
**R+2**

**LEGENDES**

	Faux Plafonds		Porte-Fenêtre
	Tableau GTL		Fenêtre
	Chaudière		Fenêtre Fixe
	Garde-Corps		Volet Roulant
	Main Courante		

28/01/2022

**SOGEPROM**

GRUPE SOCIETE GENERALE

**blp**  
associés